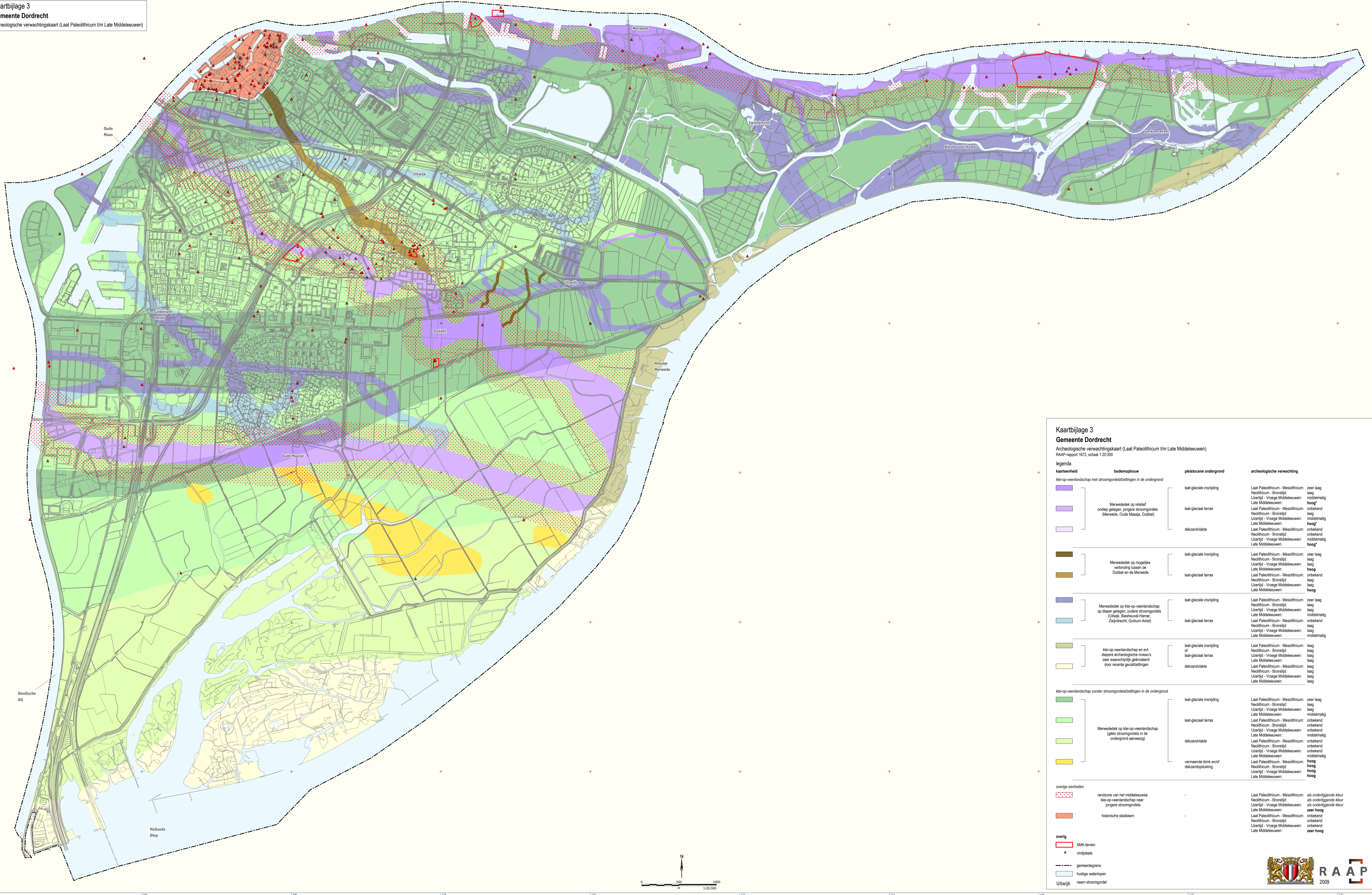


**Kaartbijlage 3**  
**Gemeente Dordrecht**  
 Archeologische verwachtingskaart (Laat Paleolithicum t/m Late Middeleeuwen)



**Kaartbijlage 3**  
**Gemeente Dordrecht**  
 Archeologische verwachtingskaart (Laat Paleolithicum t/m Late Middeleeuwen)  
 RAP-rapport 1672, schaal 1:20.000

kaarteenhed	bodemopbouw	pleistocene ondergrond	archeologische verwachting
	Merwededek op relatief ondiep gelegen, jongere stroomgordels (Merwede, Oude Maas, Dubbel)	laat-glaciale insnijding	Laat Paleolithicum - Mesolithicum: zeer laag Neolithicum - Bronstijd: laag IJzerstijd - Vroege Middeleeuwen: hoog
		laat-glaciaal terras	Laat Paleolithicum - Mesolithicum: onbekend Neolithicum - Bronstijd: laag IJzerstijd - Vroege Middeleeuwen: hoog
		dekzandvlakte	Laat Paleolithicum - Mesolithicum: onbekend Neolithicum - Bronstijd: onbekend IJzerstijd - Vroege Middeleeuwen: middelmatig Late Middeleeuwen: hoog
	Merwededek op mogelijke verbinding tussen de Dubbel en de Merwede	laat-glaciale insnijding	Laat Paleolithicum - Mesolithicum: zeer laag Neolithicum - Bronstijd: laag IJzerstijd - Vroege Middeleeuwen: laag
		laat-glaciaal terras	Laat Paleolithicum - Mesolithicum: onbekend Neolithicum - Bronstijd: laag IJzerstijd - Vroege Middeleeuwen: laag Late Middeleeuwen: hoog
	Merwededek op klei-op-veenlandschap op dieper gelegen, oudere stroomgordels (Uitwijk, Biesheuvel-Hamer, Zwijndrecht, Gorkum-Arkel)	laat-glaciale insnijding	Laat Paleolithicum - Mesolithicum: zeer laag Neolithicum - Bronstijd: laag IJzerstijd - Vroege Middeleeuwen: laag
		laat-glaciaal terras	Laat Paleolithicum - Mesolithicum: onbekend Neolithicum - Bronstijd: laag IJzerstijd - Vroege Middeleeuwen: laag Late Middeleeuwen: middelmatig
	klei-op-veenlandschap en evt. diepere archeologische niveau's zeer waarschijnlijk getoederd door recente gestelzettingen	laat-glaciale insnijding of	Laat Paleolithicum - Mesolithicum: laag Neolithicum - Bronstijd: laag IJzerstijd - Vroege Middeleeuwen: laag
		laat-glaciaal terras	Laat Paleolithicum - Mesolithicum: laag Neolithicum - Bronstijd: laag IJzerstijd - Vroege Middeleeuwen: laag
		dekzandvlakte	Laat Paleolithicum - Mesolithicum: laag Neolithicum - Bronstijd: laag IJzerstijd - Vroege Middeleeuwen: laag Late Middeleeuwen: laag
	Merwededek op klei-op-veenlandschap (gale stroomgordels in de ondergrond aanwezig)	laat-glaciale insnijding	Laat Paleolithicum - Mesolithicum: zeer laag Neolithicum - Bronstijd: laag IJzerstijd - Vroege Middeleeuwen: laag Late Middeleeuwen: middelmatig
		laat-glaciaal terras	Laat Paleolithicum - Mesolithicum: onbekend Neolithicum - Bronstijd: onbekend IJzerstijd - Vroege Middeleeuwen: middelmatig Late Middeleeuwen: onbekend
		dekzandvlakte	Laat Paleolithicum - Mesolithicum: onbekend Neolithicum - Bronstijd: onbekend IJzerstijd - Vroege Middeleeuwen: middelmatig Late Middeleeuwen: onbekend
		vermeende donk en/of dekzandopduiking	Laat Paleolithicum - Mesolithicum: hoog Neolithicum - Bronstijd: hoog IJzerstijd - Vroege Middeleeuwen: hoog Late Middeleeuwen: hoog
		overige eenheden	
	randzone van het middeleeuwse klei-op-veenlandschap naar jongere stroomgordels		Laat Paleolithicum - Mesolithicum: als onderliggende kleur Neolithicum - Bronstijd: als onderliggende kleur IJzerstijd - Vroege Middeleeuwen: als onderliggende kleur Late Middeleeuwen: zeer hoog
			historische stadskern
<b>overig</b> AMK-terrein vindplaats gemeentegrens huidige waterlopen naam stroomgordel			